



Soddisfazione e profitto? Glasurit!



Color
Fashion
2004



Color Fashion 2004

INDICE

ALFA ROMEO	pag.	MERCEDES	pag.
AUDI	"	MINI	"
BMW	"	MITSUBISHI	"
CHRYSLER	"	NISSAN	"
CITROEN	"	OPEL	"
DAEWOO	"	PEUGEOT	"
DAIHATSU	"	PORSCHE	"
FERRARI	"	RENAULT	"
FIAT	"	ROVER	"
FORD EUROPE	"	SAAB	"
HONDA	"	SEAT	"
HYUNDAI	"	SKODA	"
ISUZU	"	SMART	"
JAGUAR	"	SSANG YONG	"
KIA	"	SUBARU	"
LADA	"	SUZUKI	"
LAMBORGHINI	"	TATA	"
LANCIA	"	TOYOTA	"
LAND-RANGE ROVER	"	VAUXHALL	"
LEXUS	"	VOLKSWAGEN	"
MASERATI	"	VOLVO	"
MAZDA	"		



ALFA ROMEO

POSIZIONAMENTO TARGHETTA:
interno cofano posteriore o vano motore

MODEL - MODELLO

cod.colore

COLORE ROSSO SIENA MET
CODICE **117/B**
XXXXXX XXXXXXXXXXXXXXXX

147

156

156 SW

156 CROSSWAGON

166

GT

GTV COUPE

SPIDER

COLOR CODE
CODICE COLORE

COLOR NAME
NOME COLORE

		147	156	156 SW	156 CROSSWAGON	166	GT	GTV COUPE	SPIDER
MET - MICA - PEARL	117/B		◆	◆		◆	◆	◆	◆
	195/A	◆	◆	◆				◆	◆
	212/A	◆	◆	◆					
	235/A		◆	◆			◆		
	243/A				◆				
	244/A				◆				
	245/A				◆				
	254/A								◆
	377/A	◆		◆					
	379/A	◆	◆						
	384/A					◆			
	400/B	◆		◆			◆		
	414/B	◆		◆		◆	◆	◆	◆
	427/B							◆	◆
	428/B	◆	◆						
	442/A	◆	◆	◆			◆		
	472/B					◆			
	600					◆			
	612/A					◆		◆	◆
	632					◆		◆	◆
	639/A			◆	◆		◆		
	651/A				◆		◆		
	677							◆	◆
	680/A	◆	◆	◆					
	684/A					◆			
	689	◆							
	693	◆	◆	◆			◆		
	694	◆	◆	◆	◆		◆		
	709/A							◆	◆
	719/A							◆	◆
	739					◆			
	740				◆				
	743	◆							
	782/A			◆	◆				
846/A	◆	◆	◆			◆			

		147	156	156 SW	156 CROSSWAGON	166	GT	GTV COUPE	SPIDER
PASTELLI	130	◆	◆	◆		◆	◆	◆	◆
	201/A	◆	◆	◆					
	258/A							◆	
	438		◆						
	601	◆	◆	◆	◆	◆	◆	◆	◆
	917/A		◆						



AUDI

cod.colore

POSIZIONAMENTO TARGHETTA:
interno vano ruota di scorta stampato su libretto

XXXXXXXXXXXXXXXXXXXX
XXXXXX
XXX **LX6Z** XX XXX
XXXX XX
XXX XXX XXX XXX XXX XXX XXX
XXX XXX XXX XXX XXX XXX XXX
XXX XXX XXX XXX XXX XXX XXX
XXX XXX XXX XXX XXX XXX

MODEL - MODELLO

ALLROAD 4	A2	A3	A4	A4 CABRIO	A6	A8	RS4	RS6	S4	S6	TT
-----------	----	----	----	-----------	----	----	-----	-----	----	----	----

COLOR CODE CODICE COLORE	COLOR NAME NOME COLORE
-----------------------------	---------------------------

MET - MICA - PEARL	Color Code	Color Name	ALLROAD 4	A2	A3	A4	A4 CABRIO	A6	A8	RS4	RS6	S4	S6	TT	
	X6Z	3G	Silbergruen met							◆					
	X7Z	F5	Delphingrau met		◆	◆	◆	◆	◆			◆			
	Y1Q	9X	Dakarbeige met			◆	◆		◆						
	Y1R	N4	Mandelbeige met				◆	◆		◆					
	Y1S	5R	Cosmicgelb met					◆							
	Y1W	Y5	Alpakabeige met	◆				◆							
	Y1X	2W	Canvasbeige met	◆			◆		◆						
	Y4W	1M	Silberviolett met				◆	◆		◆					◆
	Y5R	G9	Aeroblau met						◆						
	Y5S	R2	Aquamarineblau met					◆							
	Y5X	N5	Aquablau met						◆	◆				◆	
	Y6J	7S	Hochlandgrun met	◆											
	Y7G	Q4	Quarzgrau met				◆								
	Y7H	2S	Akojasilber met		◆	◆	◆								
	Y7J	C2	Avussilber perl					◆	◆		◆	◆			
	Y7Q	4A	Atlasgrau met	◆			◆	◆	◆	◆				◆	
	Y7R	4J	Kristallblau met		◆	◆	◆		◆	◆					
	Y7W	5B	Lichtsilber met	◆	◆	◆	◆	◆	◆	◆			◆	◆	
	Z1Z	7Z	Perlbeige perl						◆	◆					
	Z3H	X7	Piemontrot perfeffekt		◆	◆	◆								
	Z3K	H4	Burgundrot perl	◆					◆	◆					
	Z3M	N9	Misanorot perl					◆	◆		◆	◆			
	Z4K	1H	Gletscherblau perl												◆
Z4U	7L	Fliederblau perl					◆		◆					◆	
Z4W	8R	Beere perl					◆								
Z4Z	4H	Venezia violett perl					◆		◆						
Z5B	X4	Stratosblau perl						◆							
Z5C	2Y	Mauritius blau perl		◆	◆	◆								◆	
Z5D	7X	Nachtblau perl						◆	◆				◆	◆	
Z5E	5W	Mugelloblau perl								◆					
Z5F	5N	Sprintblau perl		◆	◆	◆	◆	◆				◆		◆	



CHRYSLER

POSIZIONAMENTO TARGHETTA:
 interno vano motore
GRAND CHEROKEE: vano posteriore

X X XXX XXXXXX
 XXXXXXXX XX XXXX
APB DX8 XS5 XXXX XX
 XXX X XX

cod.colore
 parte superiore

cod.colore
 parte inferiore

cod.colore parte
 superiore

X X XXX XXXXXX
 XXXXXXXX XX XXXX
APA WB7 PB7 XXXX XX
 XXX X XX

MODEL - MODELLO

COLOR CODE CODICE COLORE	COLOR NAME NOME COLORE	300M	CHEROKEE	CROSSFIRE	GRAND CHEROKEE	PT - CRUISER	SEBRING	VOYAGER	WRANGLER
-----------------------------	---------------------------	------	----------	-----------	----------------	--------------	---------	---------	----------

MET - MICA - PEARL	5959	FW57	Aero blue met			◆				
	ARH	AY112	Blaze red crystal pearl			◆				
	BS3	PS3	Sapphire silver blue met			◆				
	PB7	WB7	Patriot blue perl		◆		◆	◆	◆	◆
	PBQ	XBQ	Steel blue perl	◆			◆	◆	◆	◆
	PBW	YBW	Deep Sapphireblu met	◆				◆		
	PDR	ZDR	Graphite met				◆			
	PEL	WEL	Inferno red perl	◆				◆	◆	
	PJR	YJR	Onyx green perl	◆			◆	◆	◆	◆
	PLB		Cinnamon glaze met	◆						
	PRV	XRV	Dk.garnet red perl	◆			◆	◆	◆	◆
	PS2	WS2	Bright silver met	◆	◆		◆	◆	◆	◆
	PXR	AXR	Brilliant black crystal perl				◆			

PASTELLI			Alabaster			◆				
			Black			◆				
	1695		Classic yellow			◆				
	ARK	DR	Dark slate grey / Cedar			◆				
	BD5	DD	Dark / Medium slate grey			◆				
	PR4	QR4	Flame red		◆					◆
	PW1	SW1	Stone white	◆				◆	◆	◆
	PX8	DX8	Black	◆	◆			◆	◆	◆
	XDV		Dark slate				◆			



CITROEN

POSIZIONAMENTO TARGHETTA:
 montante porta lato guida
 XARA PICASSO : retro portello fusibili
 o vano motore

MODEL - MODELLO

XXXXXXX
 XXXXX
EKQA
 XXXXXXXX

cod.colore

BERLINGO	C 2	C 3	C 3 - PLURIEL	C 5	C 8	C 15	JUMPY / JUMPER	PICASSO	SAXO	XSARA
----------	-----	-----	---------------	-----	-----	------	----------------	---------	------	-------

COLOR CODE
 CODICE COLORE

COLOR NAME
 NOME COLORE

MET - MICA - PEARL	Color Code	Color Name	BERLINGO	C 2	C 3	C 3 - PLURIEL	C 5	C 8	C 15	JUMPY / JUMPER	PICASSO	SAXO	XSARA
	EKQ	Rouge lucifer perl	◆	◆	◆			◆			◆	◆	◆
	EXL	Noir obsidien nacre					◆				◆		
	EYJ	Gris aster met											◆
	EYL	Gris iceland met	◆				◆					◆	◆
	EYP	Gris fulminator met				◆	◆				◆		◆
	EYT	Gris orageux met					◆						
	EZR	Gris aluminium met	◆	◆	◆	◆	◆	◆	◆	◆	◆	◆	◆
	KAU	Jaune helodor met			◆							◆	
	KDD	Sable bivouac nacre met	◆			◆		◆			◆		◆
	KHT	Cognac met						◆					
	KHU	Orange aerien nacre met				◆							
	KKB	Rouge bright met											◆
	KKL	Rouge baroque nacre met								◆			
	KMH	Bleu grand pavois met	◆	◆	◆							◆	
	KMM	Bleu storm met								◆			◆
	KMP	Bleu de rodhes nacre						◆					
	KMY	Bleu lucia nacre met			◆	◆							
	KNA	Griylne met		◆	◆							◆	
	KNB	Bleu initiatique met	◆					◆				◆	
	KNZ	Bleu ardoise nacre		◆									
	KPG	Blu boston met								◆			
	KPK	Bleu mauritius perl			◆		◆					◆	◆
	KPU	Bleu oriental nacre		◆									
KQM	Vert intensive nacre						◆					◆	
KQT	Vert mer du nord met												
KRB	Green valley met								◆			◆	
KRS	Vert galant met									◆			
KRZ	Vert hurle vent met	◆		◆	◆						◆	◆	
KSY	Vert lenz nacre met		◆	◆	◆								
LQF	Vert absinthe nacre met		◆										
LQH	Eau limpide met						◆					◆	

PASTELLI	Color Code	Color Name	BERLINGO	C 2	C 3	C 3 - PLURIEL	C 5	C 8	C 15	JUMPY / JUMPER	PICASSO	SAXO	XSARA
	EWP	Blanc banquise	◆	◆	◆			◆	◆	◆	◆	◆	◆
	EXY	Noir onyx		◆	◆	◆			◆			◆	
	KAK	Jaune carioca								◆			
	KBN	Jaune ra		◆									
	KJF	Rouge ardent		◆	◆	◆			◆	◆			
	KKX	Rouge tiziano								◆			
	KNP	Bleu imperial						◆		◆			◆
	KPV	Bleu line	◆							◆			
	KQV	Vert innsbruck	◆							◆			
	LSA	Vert freeway								◆			



DAEWOO

POSIZIONAMENTO TARGHETTA:
traversa anteriore vano motore

MODEL - MODELLO

XXXXXX X X XXX X XX

XXXX XXX 92U
XXX XXX XX

cod.colore

COLOR CODE CODICE COLORE	COLOR NAME NOME COLORE	EVANDA	KALOS	LANOS	LACETTI	MATIZ	NUBIRA / WAGON	TACUMA
-----------------------------	---------------------------	--------	-------	-------	---------	-------	----------------	--------

MET - MICA - PEARL	20U	Pacific blue perl			◆			
	22M	Teal blue pearl met				◆		
	26V	Imperial blue mica				◆	◆	◆
	30U	Midnight blue perl	◆					
	31U	Denim blue met				◆	◆	◆
	32U	Pastel blue met		◆				
	33U	Sports blue mica		◆				
	34U	Modern green met		◆				
	35U	Mint green met				◆	◆	
	39U	Tropic green met					◆	
	51U	Golden yellow perl					◆	
	70U	Red rock met			◆	◆		◆
	80U	Light opal grey met						◆
	83L	Granada black perl	◆				◆	
	83U	Sky grey met	◆					
	87U	Pearl black met		◆		◆		◆
	92U	Poly silver met	◆		◆	◆	◆	◆
	93U	Oliva silver perl	◆					
	95U	Dove silver met		◆				

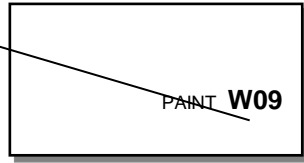
PASTELLI	10L	Casa blanca white					◆	
	11U	Galaxy white	◆	◆	◆	◆		◆
	25U	Cobalt blue					◆	
	73L	Super red		◆	◆		◆	



DAIHATSU

POSIZIONAMENTO TARGHETTA:
interno vano motore

cod.colore



MODEL - MODELLO

COLOR CODE CODICE COLORE	COLOR NAME NOME COLORE	COPEN	CUORE	SIRION	TERIOS	YRV
-----------------------------	---------------------------	-------	-------	--------	--------	-----

MET - MICA - PEARL	6A5	Black met				◆	
	6Q7	Dark green mica	◆				
	B42	Dark blue mica met	◆				
	B50	Blue mica met				◆	◆
	B51	Blue mica met		◆			
	B52	Light blue opal mica			◆		
	G31	Jade green mica met				◆	
	G37	Green mica			◆		
	N05	Black mica		◆			◆
	P10	Lavender met opal		◆			
	S07	Silver met				◆	◆
	S26	Opal quartz met			◆		
	S28	Silver met	◆	◆	◆		
	T16	Light rose met		◆	◆		◆
	T17	Champagne met opal		◆			
	W16	White pearl	◆		◆		

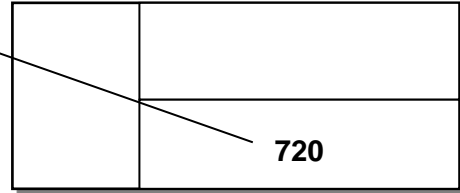
PASTELLI	Y07	Yellow	◆				◆
	056	White	◆				
	R40	Red	◆				
	R29	Red		◆	◆	◆	◆
	W09	White		◆	◆	◆	◆



FERRARI

cod.colore

POSIZIONAMENTO TARGHETTA:
Interno vano motore



COLOR CODE
CODICE COLORE

COLOR NAME
COLORE CODE

ALL MODELS
TUTTI I MODELLI

	COLOR CODE CODICE COLORE	COLOR NAME COLORE CODE	ALL MODELS TUTTI I MODELLI
MET - MICA - PEARL	101	Argento nurburgring met	◆
	321	Rosso fiorano perl	◆
	506	New nero daytona met	◆
	522	Blu tour de france met	◆
	523	Blu nart met	◆
	524	Azzurro california met	◆
	610	Verde zeltweg met	◆
	720	Grigio ingrid met	◆
	750	Grigio alloy met	◆
	3238	Grigio titanio met	◆
	136948	Platinum silver met	◆
	136949	Nachtblau mica	◆

	COLOR CODE CODICE COLORE	COLOR NAME COLORE CODE	ALL MODELS TUTTI I MODELLI
PASTELLI	100	Bianco avus	◆
	320	Rosso barchetta	◆
	322	Rosso corsa	◆
	521	Bleu pozzi	◆
	611	Verde british racing	◆
	1250	Nero	◆
	4305	Giallo modena	◆
	234143	Rosso formula uno	◆



FIAT

POSIZIONAMENTO TARGHETTA:
interno cofano posteriore o anteriore

MODEL - MODELLO

COLORE	GRIGIO STEEL MET	cod.colore
CODICE	647	
XXXXXX	XXXXXXXXXXXXXXXXXX	

BARCETTA	DOBLO'	IDEA	MULTIPLA	PANDA - PANDA VAN	PUNTO - PUNTO VAN	SCUDO	SEICENTO	STILO	STILO M.W.	ULYSSE
----------	--------	------	----------	-------------------	-------------------	-------	----------	-------	------------	--------

COLOR CODE CODICE COLORE	COLOR NAME NOME COLORE
-----------------------------	---------------------------

		BARCETTA	DOBLO'	IDEA	MULTIPLA	PANDA - PANDA VAN	PUNTO - PUNTO VAN	SCUDO	SEICENTO	STILO	STILO M.W.	ULYSSE
103/A	Rosso rinascimento met (KJX)											◆
132	Rosso bright met / Scilla met		◆	◆	◆	◆	◆		◆	◆	◆	
240/A	Azzurro athena met								◆			
248/A	Azzurro polar met									◆		
250/A	Blu cosmopolitan met									◆	◆	
325/A	Verde brezza met											◆
352/A	Verde intensive met (KQM)											◆
408/B	Blu jet met			◆			◆				◆	
424/A	Blu royal met (KLM)											◆
432/B	Blu canarie met				◆							
453/A	Azzurro lago met (KNF)											◆
478/B	Blu jag met	◆										
480/B	Blu vitality met		◆							◆	◆	
498/A	Blu lido met						◆					
505/A	Arancio new batik met			◆	◆							
530	Blu flash met			◆								
547/A	Blu cina met / Blu pavone met							◆				
593	Giallo pareo met				◆		◆					
597	Blu teseo met		◆			◆						
600	Grigio patrizia met / Atlantic met			◆			◆					
632	Nero met / Nero pepper met			◆	◆	◆	◆		◆	◆	◆	
647	Grigio steel met (Bertone)		◆	◆	◆	◆	◆		◆		◆	
667/A	Grigio aster met (EYJ)											◆
675	Grigio orione met		◆						◆	◆	◆	
681/A	Grigio fumo met / Grigio baltic met						◆					
685	Grigio quarzo met (EZR)							◆				◆
691/A	Grigio fer met		◆					◆				
697/A	Grigio crono met									◆		
698/A	Grigio tecno met									◆	◆	
722	Blu uragano met											◆
737/A	Azzurro frizzante met					◆						
745	Verde cristallo met				◆		◆			◆	◆	
754	Blu elisir met	◆										
755	Grigio shine met	◆										
762	Verde club met	◆										
789	Blu saturn met	◆										
792/A	Azzurro lagoon met			◆	◆		◆					
795/A	Verde opale met		◆									
797/A	Verde shanti met			◆								
798/A	Azzurro astro met		◆									

MET - MICA - PEARL



FORD EUROPE

POSIZIONAMENTO TARGHETTA:
 interno vano motore: FIESTA-FOCUS-KA
 battuta porta lato guida: FUSION
 battuta porta lato passeggero: MONDEO-GALAXI-TRANSIT

ford

xxxxxx X xxxxxxxx
 xx xxx xxx xxx

SATIN SILBER **2**

ford

FORD

K 2

Cod.colore

K = Identifica il Codice Colore
3 = Identifica l'anno d'immatricolazione

MODEL - MODELLO

C - MAX	KA	FIESTA	FOCUS	FUSION	GALAXY	MONDEO	STREETKA
---------	----	--------	-------	--------	--------	--------	----------

COLOR NAME
NOME COLORE

COLOR CODE
CODICE COLORE

MET - MICA - PEARL	Color Name	Color Code	C - MAX	KA	FIESTA	FOCUS	FUSION	GALAXY	MONDEO	STREETKA
Amparo blue met	5 - A - H			5	A	H			5	
Aquamarine frost met	F - J - L				L	J			F	
Aquarius blue met	2 - I			I	2		2			
Black magic met	5							5		
Blaze met	H									H
Bright island blue perl	5				5					
Citrus gold met	R - X			X	R					
Deep rosso met	3 - 9 - I - L - R	9	3	L	9	L	R	I		
Electric green met	3				3					
Envy (green) pearl	G									G
Flare (orange) met	B - L - R - Z	L	R	Z						B
French blue pearl	A									A
Harvest gold met	T - X								T	
Honour green met	2 - 9 - L - R - W	W	2	R	W	R	L	9		
Ice met										◆
Imperial (racing) blue pearl	H - Q - T		T	H	Q					
Ink blue met	E - I - L - W	I	L	W	I	W	◆	E		
Jewel green met	O - U - V		O	V					U	
Juice green mica met	3 - W				W				3	
Machine silver met	1 - 7 - A - D	D	A	7	D	7	1	7		
Magnum grey met	G - K - M	K	G	M	K	M			M	
Moondust silver met	0 - 6	0	6	6	0	6				
Nantuket grey met	1 - A							1	A	
Neptune green met	C - N - U - X	X	C	U	X	U			N	
Octane blue mica	O								O	
Oyster silver met	E - K - S - V		K	Q	E	Q	V	S		
Pacific green met	2 - D - E - R		E	2	R		D			



HONDA

POSIZIONAMENTO TARGHETTA:
battuta porta lato guida o vano motore

COLOR
NH 623M

cod.colore

MODEL - MODELLO

COLOR CODE
CODICE COLORE

COLOR NAME
NOME COLORE

ACCORD

CIVIC

CR-V

HR-V

JAZZ

LEGEND

NSX

S 2000

STREAM

MET - MICA - PEARL		Ascari red pearl								◆	
	B502P	Indigo blue perl	◆								
	B506M	Ice blue met					◆				
	B507P	Arctic blue perl	◆								
	B510P	Long beach blue perl							◆		
	B512M	Magnetic blue met		◆	◆						
	B513M	Nuerburgring blue metallic	◆							◆	
	B520P	Vivid blue perl		◆		◆	◆				
	B522M	Meteor silver met	◆								
	B523P	Royal navy blue perl								◆	
	B529P	Fiji blue perl		◆							
	B92P	Nighthawk black met	◆	◆	◆	◆	◆				◆
	B96P	Eternal blue perl		◆	◆		◆	◆			◆
	BG51M	Fluorite silver met		◆							◆
	G506M	Mint opal green met					◆				
	G513M	Mist opal green met	◆								
	G517M	Cool Jade silver met		◆							
	GY19M	Lime green met								◆	
	NH552M	Sebring silver met							◆		
	NH623M	Satin silver met	◆	◆	◆	◆	◆	◆		◆	◆
	NH629M	Quantum grey met						◆			
	NH630M	Silverstone met								◆	
	NH642M	Storm silver met					◆				
	NH658P	Graphite perl	◆								
	NH674P	Cosmic grey pearl		◆	◆	◆					◆
	NH675M	Magnesium met		◆							
	NH676M	Moon rock met								◆	
	R508P	Monza red perl								◆	
	R516P	Iris red perl					◆				
	Y65P	New indy yellow perl							◆	◆	
YR528M	Shoreline mist met		◆				◆				
YR536P	New imola orange pearl							◆	◆		
YR538M	Desert mist met								◆		

PASTELLI	NH547	Berlina black							◆	◆	
	NH565	Grand prix white							◆		
	NH578	Taffeta white		◆							
	R510	New formula red							◆	◆	
	R513	Ralleye red		◆							
	R81	Milano red	◆	◆	◆	◆	◆				◆
	Y63	Orchid yellow					◆				



HYUNDAI

MODEL - MODELLO

COLOR CODE CODICE COLORE	COLOR NAME NOME COLORE	ACCENT	ATOS / ATOS PRIME	CENTENNIAL	COUPE	ELANTRA	GETZ	H-1 / H-1 TRK	MATRIX	SANTA FE	SONATA	TERRACAN	TRAJET	TUCSON	XG
-----------------------------	---------------------------	--------	-------------------	------------	-------	---------	------	---------------	--------	----------	--------	----------	--------	--------	----

MET - MICA - PEARL	UM	Mystic lavender met		◆											
	UO	Fairy leaf met		◆											
	UZ	Husky blue met		◆											
	VA	Red land perl												◆	
	VB	Breezy blue met		◆							◆				
	VD	Forest dew met		◆											
	VJ	Scarlet sage met		◆											
	VL	Celadon green met										◆			◆
	VN	Golden sand met												◆	
	VP	Centennial white mica			◆										
	VS	Celadon blue mica	◆					◆							
	VZ	Triton green pearl				◆	◆			◆					
	WE	Waltz blue met		◆											
	WN	Moonlit blue perl				◆	◆			◆	◆				
	WO	Lilacblue met						◆							
	WS	Technical grey met	◆					◆							
	XP	Valiant blue mica													◆
	XQ	Loam grey met									◆				
	XS	Cool silver met		◆											
	XU	Seaside blue met						◆							
XV	Prince blue met		◆												
XX	Tidal wave met				◆	◆									
YK	Warm silver met							◆				◆	◆		
YO	Lime green met					◆									
YQ	Ardor blue met										◆				
ZG	Moss green mica	◆													
ZW	Dark grey met													◆	

PASTELLI	EB	Ebony black	◆	◆	◆	◆	◆		◆	◆	◆	◆	◆	◆	◆
	HL	Hiphop red	◆					◆							
	IA	Vivid yellow	◆					◆							
	JH	Murky blue							◆						
	NW	Noble white	◆	◆	◆	◆	◆		◆	◆	◆	◆		◆	◆
	TR	Tropical red		◆											
	VV	Tweety yellow		◆											
	VX	Samba red				◆	◆			◆					
	WW	White wish												◆	
	XM	Poppy red												◆	
	XO	Gentle green										◆			◆
	YA	Potomac blue	◆					◆							
	YY	Sunny yellow				◆	◆								

BICOLORI	SANTA FE	
	ED	EB + HC
	JK	DV + GL
	KX	OO + GL
	LL	LS + PE
	NQ	RH + HC
	NU	NW + PE
	QX	VB + HC
	RX	PQ + HC
	YZ	XQ + XA
	ZA	WN + HC

TERRACAN			
SCOCCA		PARAURTI	
BY	Prime green mica	VG	Modest grey met
EB	Ebony black	HC	Cool grey mica
NW	Noble white	PE	Silver met
OJ	Husky grey met	HC	Cool grey mica
RI	Sand stone met	VG	Modest grey met
RM	Purple rain mica	HC	Cool grey mica
RY	Ultramarine met	HC	Cool grey mica
SD	Mica blue perl	HC	Cool grey mica
YK	Warm silver met	VG	Modest grey met



ISUZU

cod.colore

POSIZIONAMENTO TARGHETTA:
interno vano motore

ISUZU MOTORS LTD. JAPAN					
V.I.N.	XXXXXXXXXXXXXXXXXXXXXXXXXX				
M.D.	FFS6WF	AF/AB			
ENGINE	RLE	TRANS.	RMN		
GRADE	RBD	TIRE	BXY		
BODY TIPE			EK4		
B.COLOR/TRIM	753 / 60				
			OPTION		
XXXX	XXXX	XXXX	XXXX	XXXX	XXXX
XXXX	XXXX	XXXX	XXXX	XXXX	XXXX

MODEL - MODELLO

TROOPER

COLOR CODE
CODICE COLORE

COLOR NAME
NOME COLORE

MET - MICA - PEARL	610	Polar white pearl mica	◆
	613	Satin gold met	◆
	627	Fjord blue met	◆
	639	Clipper blue met	◆
	640	Currant red mica	◆
	753	Light silver met	◆
	857	Moonmist grey mica	◆
	860	Dragon green mica	◆
	865	Foxfire red mica	◆
PASTELLI	756	Radiant red	◆
	826	Ebony black	◆
	877	Alpine victory white	◆



JAGUAR

POSIZIONAMENTO TARGHETTA:
Interno vano motore o battuta porta lato guida

MODEL - MODELLO

S - TYPE

X - TYPE

XJ - SERIE

XK - SERIE

ALPHABETIC CODE
CODICE ALFABETICO

COLOR CODE
CODICE COLORE

COLOR NAME
NOME COLORE

INTERIOR CODE
CODICE INTERNI

MET - MICA - PEARL	CHB	1975	Radiance red perl	JUC 19	◆	◆	◆	◆
	HGZ	1957	Jaguar racing green mica	JUC 51	◆	◆	◆	◆
	JHM	1905	Pacific blue mica	JUC 08	◆	◆	◆	◆
	JHV	1927	Zircon mica	JUC 32	◆	◆	◆	◆
	JJF	1974	Ultra violet mica		◆	◆	◆	◆
	LHK	1926	Quartz met	JUC 56	◆	◆	◆	◆
	LHL	1943	Slate grey met	JUC 15	◆		◆	◆
	MDV	1860	Seafrost met	JUC 33	◆		◆	◆
	MDZ	1916	Platinum silver met	JUC 10	◆	◆	◆	◆
	PEF	1959	Midnight mica	JUC 20	◆		◆	◆
	SEC	1820	Topaz met	JUC 21	◆	◆	◆	◆

PASTELLI	CHA	1964	Salsa red			◆	◆	◆
	HGD	1753	British racing green	JUC 07	◆	◆	◆	◆
	NEG	1942	White onyx	JUC 03	◆	◆	◆	◆
	PEL	1807	Ebony black		◆	◆	◆	◆



KIA

POSIZIONAMENTO TARGHETTA:
interno vano motore

Cod. Colore

Paint C5

MODEL - MODELLO

CARENS

CARNIVAL

MAGENTIS

OPIRUS

PICANTO

RIO

SORENTO

COLOR CODE
CODICE COLORE

COLOR NAME
NOME COLORE

MET - MICA - PEARL	1C	Imperial blue met	◆	◆	◆				
	3N	Ivy green met							◆
	3W	Willow green met						◆	
	4T	Blue berry met						◆	
	4Y	Sand beige met							◆
	5C	Olive green mica	◆		◆				
	6C	Clear silver met							◆
	9B	Midnight black mica		◆				◆	
	B7	Rally blue met						◆	
	C5	Silver met	◆	◆	◆	◆		◆	◆
	D3	Silky beige met		◆					
	G6	Dark emerald green met		◆					
	G7	Greyish purple met							◆
	G8	Sage green met		◆					
	K2	Indigo blue met							◆
	L1	Ice blu met							◆
	L4	Aqua blue met							◆
	L6	Diamond blu met						◆	
	M5	Samba green met						◆	
	N7	Carbon grey met	◆				◆		
	O3	Copper orange met						◆	
	R1	Radiant red met							◆
	R4	Cinnamont met							◆
	R9	Ruby red met	◆	◆	◆				◆
S3	Platin silver met						◆		
T3	Cobalt blu met						◆		
V9	Pewter grey met							◆	
Z1	Galaxy black mica						◆		

PASTELLI	4C	Cobalt blue				◆			
	EB	Ebony black	◆	◆	◆			◆	◆
	P9	Scarlet red						◆	
	PH	Polar white							◆
	UD / UK	Clear white	◆	◆				◆	◆
	VR	Classic red							◆

PARAURTI

8Y	Stone beige met								◆
V9	Pewter grey met								◆



LADA

POSIZIONAMENTO TARGHETTA:
interno cofano anteriore o vano motore

MODEL - MODELLO

110

111

112

NIVA

COLOR CODE
CODICE COLORE

COLOR NAME
NOME COLORE

MET - MICA - PEARL	100	Triumph rot met	◆	◆	◆	◆
	116	Korall met	◆	◆	◆	
	145	Ametist violett met				◆
	276	Price met	◆	◆	◆	
	277	Antelope gold met	◆	◆	◆	◆
	280	Mirage silber met	◆	◆	◆	
	286	Weissgold met				◆
	311	Iguana gruen met	◆	◆	◆	◆
	385	Emerald green met	◆	◆	◆	
	387	Papyrus bronze met	◆	◆	◆	◆
	408	Carion violett met	◆	◆	◆	◆
	416	Fairy blau met	◆	◆	◆	◆
	419	Opal silber met	◆	◆	◆	
	421	Afalina green met	◆	◆	◆	◆
	448	Rhapsody dunkelblau mica	◆	◆	◆	◆
	460	Aquamarine blu met	◆	◆	◆	
	498	Laser blue perl				◆
628	Neptune anthrazite met	◆	◆	◆	◆	
670	Champagner met				◆	

PASTELLI	107	Aubergine dunkel violett	◆	◆	◆	◆
	118	Karmen kirschrot	◆	◆	◆	◆
	180	Granat rotviolett	◆	◆	◆	◆
	202	Schneeweiss	◆	◆	◆	◆
	228	Beige				◆
	235	Beige				◆
	295	Cream white	◆	◆	◆	◆
	307	Gartengruen				◆
	377	Muraena turmalingruen	◆	◆	◆	◆
	403	Monte carlo blau				◆
	420	Baltic blau	◆	◆	◆	◆
	447	Nachtblau				◆
	449	Ocean blau	◆	◆	◆	
	480	Breeze blue	◆	◆	◆	◆



LAMBORGHINI

		MODEL - MODELLO	
		GALLARDO	MURCIELAGO
COLOR CODE CODICE COLORE	COLOR NAME NOME COLORE		

MET - MICA - PEARL	0048	Grigio antares met		◆
	0049	Grigio avlon met		◆
	0052	Nero pegaso met		◆
	0054	Blu hera mica		◆
	0056	Giallo orion mica		◆
	0058	Arancio atlas mica		◆
	0061	Violaophelia mica		◆
	0070	Millenium silver met	◆	
	0075 - 075	Azzurro vega met	◆	
	0076	Azzurro aquarius met		◆
	0077	Verde ithaca perl		◆
	0078	Argento lame met		◆
	0081	Argento ice met		◆
	154.922	Blu chiaro met		◆
	210.600	Titanium met		◆
	L0E2	Arancio borealis pearl	◆	
L0G1	Giallo midas perl	◆		
LY3W	Rosso metis perl	◆		
LY5Q	Blue caelum met	◆		

PASTELLI	0032	Rosso vik		◆
	0051	Nero aldebaran		◆
	0055	Giallo evros		◆
	0057	Arancio ishtar miura		◆
	0059	Rosso andromeda		◆
	0060	Bianco isis		◆
	0064	Blu nova		◆
	LY1K	Giallo halys	◆	
	LY2F	Arancio ymir	◆	



LANCIA

POSIZIONAMENTO TARGHETTA:
interno cofano anteriore o posteriore

MODEL - MODELLO

COLORE BLU APOLLO MTS
CODICE **228/A**
XXXXXX XXXXXXXXXXXXXXXXX

cod.colore

LYBRA

MUSA

PHEDRA

THESIS

YPSILON

COLOR CODE
CODICE COLORE

COLOR NAME
NOME COLORE

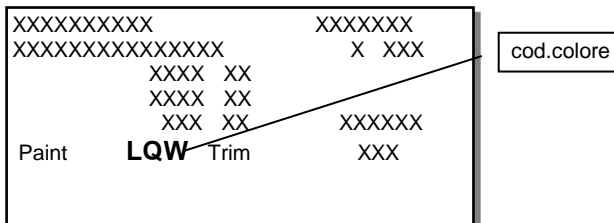
MET - MICA - PEARL	103/A	Rosso bramante met (Cod. Peugeot KJX)			◆		
	163/B	Rosso guttuso met		◆			◆
	175/A	Bordeaux tintoretto met	◆	◆		◆	
	257/A	Verde veronese met	◆	◆			
	260/A	Azzurro angelico met	◆	◆			
	261/A	Perla vasari met		◆			
	384/A	Verde leonardo met (Silvia)				◆	
	424/A	Blu royal met (Giotto) (Cod. Peugeot KLM)			◆		
	434/A	Blu raffaello met				◆	
	453/A	Azzurro puccini met (Cod. Peugeot KNF)			◆		
	472/B	Blu canaletto met (Odissea)(Panarea)	◆			◆	
	600	Grigio botticelli met (Patrizia)	◆			◆	◆
	612/A	Grigio palladio met (Elisa)	◆	◆		◆	
	615/A	Grigio fontana met	◆				
	632	Nero elena met (Paganini) (Bodoni)	◆	◆		◆	◆
	647	Grigio steel met (Palladio)					◆
	657/A	Grigio tiepolo met				◆	
	667/A	Grigio aster met (Bernini) (Cod. Peugeot EYJ)			◆		
	678/A	Grigio cellini met	◆	◆		◆	◆
	685	Grigio Juvarra met (Cod. Peugeot EZR)			◆		
	687/A	Grigio puccini met					◆
	690/A	Grigio rossini met	◆	◆		◆	◆
	721/A	Blu vivaldi met					◆
	723	Azzurro bellini met (Cod. Peugeot KMP)			◆		
	732/A	Verde donizetti met	◆	◆		◆	◆
	748	Beige modigliani met (Cod. Peugeot KCP)			◆		
	759	Verde masaccio met (Cod. Peugeot KSV)			◆		
	781	Verde perugino met	◆				
	792/A	Azzurro de chirico met					◆
	814/A	Nero caravaggio met				◆	
	845/A	Blu nicole met (Cimabue)	◆	◆		◆	
	KKE	Rosso paper met			◆		

PASTELLI	199/A	Rosso tiziano					◆
	228/A	Avorio paganini					◆
	249	Bianco banchisa (Canova) (Cod. Peugeot EWP)			◆		
	435/A	Blu lancia	◆			◆	
	455/A	Blu imperial (Mantegna) (Cod. Peugeot KNP)			◆		
	601	Nero donatello (Bertone)				◆	
	741	Marrone caravaggio		◆			



LAND ROVER / RANGE ROVER

POSIZIONAMENTO TARGHETTA:
interno vano motore o battuta porta lato guida



MODEL - MODELLO

DEFENDER

DISCOVERY

FREELANDER

RANGE ROVER

COLOR CODE
CODICE COLORE

COLOR NAME
NOME COLORE

MET - MICA - PEARL	608 - JZD	Montecarlo blu mica	◆	◆	◆	◆
	618 - GMN	White gold 2 met				◆
	644 - JFM	Oslo blue perl	◆	◆	◆	◆
	696 - CDX	Alveston red mica	◆	◆	◆	◆
	697 - PNF	Jawa black mica	◆	◆	◆	◆
	731 - LQW	Adriatic blue mica		◆		◆
	734 - HZB	Giverney mica		◆	◆	◆
	737 - MVC	Zambesi silver met	◆	◆	◆	◆
	751	Vienna green mica		◆	◆	
	846	Maya gold mica		◆	◆	
	848	Helsinki blue mica		◆	◆	
	961 - HAF	Epsom green pearl	◆	◆	◆	◆
	995 - LAL	Bonatti grey met	◆	◆	◆	◆

PASTELLI	507 - JUT	Caledonian blue	◆			
	603 - NAL	Chawton white	◆	◆	◆	◆
	607 - CPQ	Rutland red	◆	◆	◆	
	756 - HZL	Belize green solid	◆	◆		



LEXUS (TOYOTA)

POSIZIONAMENTO TARGHETTA:
interno vano motore o libretto manutenzione

XXXXXX XXXXXX XXXXXX	cod.colore
----- XXXXX XXXXXX XXX XXX -----	
C/Tr/Tm/ 1C0 XXXX-XXX XXX	

MODEL - MODELLO

GS	GX	LS	LS	LX	RX	SC
----	----	----	----	----	----	----

COLOR CODE CODICE COLORE	COLOR NAME NOME COLORE
-----------------------------	---------------------------

MET - MICA - PEARL	Color Code	Color Name	GS	GX	LS	LS	LX	RX	SC
062	White pearl crystal shine		◆		◆	◆		◆	
066	Ivory pearl crystal shine		◆						
070	White pearl crystal shine						◆		
072	Silky white pearl crystal					◆			
1B9	Quick silver met							◆	
1C0	Silver met		◆		◆	◆		◆	◆
1C6	Dark gray mica met				◆				
1E0	Dark grey mica					◆		◆	
1E9	Dark grey mica met				◆		◆		
1F0	Silver pine met			◆					
1F2	Premium silver met					◆			
3P2	Bordeaux mica		◆			◆			
3P6	Blackish red mica								◆
4P7	Mystic gold met		◆		◆	◆			
4R2	Beige pearl crystal shine			◆			◆		
4R4	Beige met				◆			◆	
4S1	Briarwood pearl					◆			
587	Champagne mica met			◆					
6M7	Dark greyish olive met							◆	
6Q7	Dark green mica		◆		◆				◆
6R4	Dark green mica				◆				
6S6	Dk. Green mica		◆			◆			◆
6T1	Light olive mica met / Bamboo pearl							◆	
6T2	Light green mica met						◆		
6T3	Dark green mica							◆	
6T7	Olive mica met					◆			
8J5	Midnight pine pearl								◆
8L4	Dark blue mica		◆		◆	◆			◆
8M6	Spectra blue mica		◆		◆				
8P4	Dk. Blue mica met				◆				◆
8P6	Grayish blue met						◆		
8P8	Dk. Blue mica		◆		◆	◆			
8P9	Blue mica met		◆						
8Q6	Light blue met								◆
8R4	Dark blue mica met			◆					
8R6	Light blue met							◆	
8R7	Dark blue mica met							◆	

PASTELLI	Color Code	Color Name	GS	GX	LS	LS	LX	RX	SC	
	040	Super white II	◆		◆					◆
	056	White								◆
	202	Astral black / Black onyx	◆	◆	◆	◆	◆	◆	◆	◆
	3P0	Super red 5			◆					◆
576	Super bright yellow			◆						



MASERATI

POSIZIONAMENTO TARGHETTA:
interno vano motore o cofano anteriore

MODEL - MODELLO



cod.colore

COUPE'

GRAN SPORT

QUATTROPORTE

SPIDER GT

COLOR CODE
CODICE COLORE

COLOR NAME
NOME COLORE

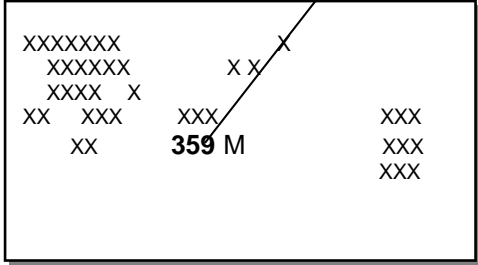
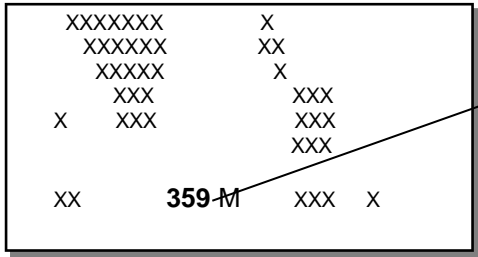
MET - MICA - PEARL	159.282	Bronzo montecarlo met			◆	
	159.458	Bordeaux pontevecchio met			◆	
	159.581	Blu malagò met			◆	
	203.109	Rosso villoresi met			◆	
	203.111	Rosso bologna met	◆			◆
	203.370	Verde mistral met	◆			◆
	203.398	Acquamarina met			◆	
	203.633	Grigio alfieri met	◆		◆	◆
	203.666	Quarzo dolomite met	◆			◆
	203.808	Azzurro argentina met	◆			◆
	203.852	Blu sebring met	◆		◆	◆
	203.875	Blu mediterraneo perl	◆	◆		◆
	236.649	Grigio touring met	◆	◆	◆	◆
	237.869	Blu nettuno met	◆		◆	◆
	238.609	Grigio palladio met			◆	
	290.314	Verde goodwood met	◆		◆	◆
	290.501	Nero carbonio met	◆	◆	◆	◆
	290.616	Argento luna met			◆	
290.617	Grigio nuvolari met	◆		◆	◆	
	Bianco fuji met		◆			

PASTELLI	231.047	Bianco birdcage			◆	
	231.198	Rosso mondiale	◆	◆		◆
	231.246	Giallo granturismo	◆	◆		◆
	231.339	Verde moss			◆	
	231.536	Nero	◆		◆	◆
	231.865	Blu maserati			◆	
		Bianco eldorado	◆		◆	◆



MERCEDES

POSIZIONAMENTO TARGHETTA:
interno vano motore o battute porte



MODEL - MODELLO											Veicoli Commerciali		
CLASSE - A	CLASSE - C	CLASSE - CL	CLK	CLASSE - E	CLASSE - M	CLASSE - S	CLASSE - SL	SLK	SPORT COUPE'	SPRINTER	VANEO	VITO	

COLOR CODE CODICE COLORE	COLOR NAME NOME COLORE
-----------------------------	---------------------------

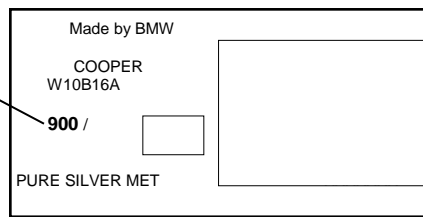
MET - MICA - PEARL			CLASSE - A	CLASSE - C	CLASSE - CL	CLK	CLASSE - E	CLASSE - M	CLASSE - S	CLASSE - SL	SLK	SPORT COUPE'	SPRINTER	VANEO	VITO
	025	0025	Designo brillantschwarz met		◆	◆	◆	◆		◆	◆	◆			
026	0026	Designo meerblau met		◆	◆	◆	◆		◆	◆	◆				
029	0029	Designo silber met		◆	◆	◆	◆		◆	◆	◆				
031	0031	Designo chromaflair perl		◆	◆	◆	◆		◆	◆	◆				
032	0032	Designo mysticblau perl		◆	◆	◆	◆		◆	◆	◆				
033	0033	Designo mokka schwarz met		◆	◆	◆	◆		◆	◆	◆				
034	0034	Designo varicolor 3 met		◆	◆	◆	◆		◆	◆	◆				
036	0036	Designo varicolor 4 met		◆	◆	◆	◆		◆	◆	◆				
037	0037	Designo mysticrot perl		◆	◆	◆	◆		◆	◆	◆				
041	0041	Designo graphitgruen met		◆	◆	◆	◆		◆	◆	◆				
154	9154	Carbonschwarz met											◆	◆	◆
160	9160	Tropenschwarz perl	◆												
182	9182	Almandinschwarz met			◆				◆						
185	9185	Melanitschwarz mica					◆								
345	5345	Japisblau met		◆		◆				◆		◆	◆		
347	5247	Chalcedon blau met			◆				◆						
352	5352	Linaritblau mica									◆				
353	5353	Teallit blau met					◆	◆							
357	5357	lolith blau met				◆									
359	5359	Tansanitblau perl		◆	◆	◆	◆	◆	◆	◆		◆			
375	5375	Atollblau met	◆												
386	5386	Silver blue met	◆												
486	8486	Bourbon perl						◆							
487	2487	Aventurinorange perl										◆			
548	3548	Bernstein rot met				◆				◆	◆		◆		
555	5555	Zirconblau met												◆	◆
560	5560	Labradoritblau met													◆
567	3567	Titanitrot met		◆	◆		◆	◆	◆			◆			



MINI

POSIZIONAMENTO TARGHETTA:
interno vano motore o sopra il passaruota sinistro

cod.colore



MODEL - MODELLO

CABRIO

COOPER

COOPER S

ONE / ONE D

COLOR CODE
CODICE COLORE

COLOR NAME
NOME COLORE

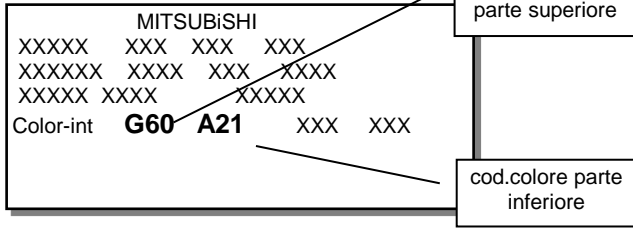
MET - MICA - PEARL	A24	Black eye purple met	◆			
	A25	Astro black met	◆			
	A26	Hot orange met	◆			
	A27	Cool blue met	◆			
	A28	Hyper blue met	◆			
	303	Cosmos black met		◆		◆
	859	Solid gold met	◆	◆		◆
	862	Indi blue met		◆	◆	◆
	870	Electric blue met		◆	◆	◆
	871	Dark silver met			◆	
	895	British racing green met	◆	◆	◆	◆
	900	Pure silver met	◆	◆	◆	◆
	901	Silk green met	◆			

PASTELLI	668	Jet black	◆	◆	◆	◆
	850	Pepper white	◆	◆	◆	◆
	851	Chili red	◆	◆	◆	◆
	902	Liquid yellow	◆	◆	◆	◆



MITSUBISHI

POSIZIONAMENTO TARGHETTA:
interno vano motore o cofano anteriore



MODEL - MODELLO

COLOR CODE CODICE COLORE	COLOR NAME NOME COLORE	3000 GT	CARISMA	COLT	L200	OUTLANDER	PAJERO	PAJERO SPORT	SPACE RUNNER	SPACE STAR	SPACE WAGON
-----------------------------	---------------------------	---------	---------	------	------	-----------	--------	--------------	--------------	------------	-------------

59L	34765	Corporate silver met									
A17	10017	Warm silver met									
A19	10019	Silver met									
A21	10921	Queens silver met									
A31	10031	Cool silver met									
A50	11150	Haag silver met									
A69	11169	Satellite silver met									
A71	11171	Hamilton silver met									
A75	11175	Thurst on grey perl									
B34	11034	Mariana blue perl									
F76	11176	Ala moana green pearl									
G60	11260	Timber green perl									
G61	10061	Tin silver met									
G64	11364	Green met									
G65	10065	Lime gruen met									
G70	10070	Dark green perl									
G91	10091	Light yellow green met									
G94	359	Light green met									
G96	10096	Agave green met									
H82	10082	Chromatic silver met									
M02	10002	Medium orange met									
P78	11178	Roanne red perl									
R19	10019	Maroon pearl									
R20	10020	Red met									
R44	10044	Botticelli pearl									
S08	10008	Beige met									
S74	11174	Fraser beige met									
T07	11207	Indigo blue pearl									
T11	10011	Dark blue pearl									
T12	10012	Urbane grey pearl									
T18	10018	Virtual blue perl									
T35	10035	Light blue met									
T38	11238	Nares blue perl									
T42	7522	Aqua grau met									
T43	10043	Old china pearl									
T46	11146	Scandinavian blu met									
T54	10054	Dark blue pearl									

MET - MICA - PEARL



NISSAN

POSIZIONAMENTO TARGHETTA:
 interno vano motore
 ALMERA TINO : sotto tappetino lato passeggero

MODEL - MODELLO

cod.colore

NISSAN XXXXXX XX
 XXXXXXXX X XXXXXXXX
 XX
 XX
 XX
 XXXX XXXX XX Color Trim **326** x
 XXXX XXXXXXXXXXXXXXXX

ALMERA	ALMERA TINO	MICRA	PATROL	PRIMERA	TERRANO II	X-TRAIL	350 Z
--------	-------------	-------	--------	---------	------------	---------	-------

COLOR CODE CODICE COLORE	COLOR NAME NOME COLORE
-----------------------------	---------------------------

MET - MICA - PEARL	Color Code	Color Name	ALMERA	ALMERA TINO	MICRA	PATROL	PRIMERA	TERRANO II	X-TRAIL	350 Z
	A11	Orange pearl met / Paprika met			◆					
	A17	Orange pearl met								◆
	A31	New roma red mica		◆						
	AX5	Red perl	◆	◆		◆		◆	◆	
	AY4	Red met	◆		◆		◆			
	B17	Blue pearl met								◆
	B22	Ice blue met					◆			
	BV4	Blue met		◆						
	BV6	Purplish blue met					◆			
	BW6	Dark blue pearl	◆		◆				◆	
	BW9	Dk blue perl		◆		◆	◆	◆		
	BY4	Ecosse blue met	◆				◆			
	BY6	Greys blue met		◆						
	BY7	Kreta blue pearl met		◆				◆		
	C30	Grey met					◆			
	CY0	Brown pearl met					◆			
	D13	Canteen green met							◆	
	DV8	Marine green met		◆						
	DV9	Green met	◆				◆			
	DW0	Green perl		◆		◆		◆	◆	
	EY0	Light gold pearl met				◆				
	EY2	Silica gold met	◆		◆		◆			
	FX0	Green met					◆		◆	
GN0	Black met		◆				◆			
J13	Sea grass green met			◆						
K30	Thunder quartz met					◆				
KL0	Silver met		◆				◆			
KV5	Grey met/ London grey met						◆			
KX4	Silver met							◆		
KY0	Sporty silver met	◆		◆		◆		◆	◆	
KY2	Pewter met				◆					
KY5	Techno grey met	◆	◆	◆		◆				
T12	Cornflower blue met			◆						
Z01	Lazuli blue met		◆				◆			
Z11	Black met	◆	◆	◆		◆				
WV2	Sparkling silver met				◆				◆	



OPEL - VAUXHALL

POSIZIONAMENTO TARGHETTA:
 OPEL - vano motore o battuta porta destra
 VAUXALL - interno vano ruota di scorta o su libretto

```

  XXXX OPEL XX
  XXX XXXX XXX XX
  XXXXXXXXXXXXXXXXXXXX
  XXXX XX
  XXXX XX
  X-XXXX XX
  X-XXXX XX
  -----
  Y 82L XXXX XXXX
  
```

```

  OPEL
  XXXX
  XXXX XXXXX
  XXXXXXXXXXXXXXXXXXXX
  XXXX
  XXXX
  XXXXX
  XXXXX
  FARBE
  COLOR
  z 147
  XXX
  
```

cod.colore

cod.colore

MODEL - MODELLO

COLOR CODE CODICE COLORE	VAUXALL COD COD VAUXALL	COLOR NAME NOME COLORE	AGILA	ASTRA	ASTRA COUPE' - CABRIO	ASTRA VAN	CORSA - CORSA VAN	FRONTERA	MERIVA	OMEGA	SIGNUM	SPEEDSTER	VECTRA	ZAFIRA	Veicoli Commerciali		
															COMBO	MOVANO	VIVARO

MET - MICA - PEARL	147 - 83U	82L	Starsilber 2 met		◆			◆	◆									◆
		151 - 94U	94L	Mirage perl (Bertone)			◆	◆										
	155 - 3KU	54L	Moonland mica met	◆						◆	◆	◆	◆					
	156		Mystikgrau perl															◆
	157 - 2AU	01L	Starsilber 3 met	◆	◆	◆	◆	◆	◆	◆	◆		◆	◆	◆			◆
	158 - 2FU		Auster mica met							◆	◆		◆					
	163 - 4AU		Lichtsilber met		◆	◆	◆	◆		◆	◆		◆					
	20H - 36U	34L	Nocturno blau met							◆								
	20M - 77U	69L	Petrol met							◆								
	20N - 80U	04L	Breeze blau met					◆	◆	◆								◆
	20Q - 2BU		Prestige blau met	◆						◆								
	20R - 2HU		Sapphire schwarz mica	◆	◆		◆	◆		◆	◆		◆	◆				
	20U - 19K		Skarabeus met					◆										
	21A - 4BU		Saturn blau mica			◆	◆				◆		◆					
	21B - 4CU		Ultrablau mica		◆		◆	◆		◆			◆	◆				
	21C - 4MU		Air blue met															◆
	21D - 3UU		Sardinia blu perl			◆												
	21E - 4UU		Panorama blue met						◆									◆
	21F - 4JU		Chinese blue pearl			◆												
	21K - 1UU		Olympiablau met	◆				◆		◆			◆	◆	◆			
	291 - 12U	12L	Arden blau perl		◆									◆				
	294 - 2KU		Europa blau mica			◆						◆						
	298 - 3AU	83L	Midnight black mica						◆									◆
	30U		Alabaster silver met															◆
	3VU		Chagall blu perl			◆												
	380 - 42U	41L	Kryptongrun mica		◆		◆			◆								
	382	08L	Uralmountain perl (Bertone)						◆									◆
	387 - 3GU	32L	Jade green perl				◆	◆		◆	◆							
	392 - 13K		Farn gruen mica			◆												
	393 - 3LU		Bambusgruen met								◆		◆					
	396 - 39U		Ozeangruen met															◆
	397 - 3QU		Mintsilber met	◆				◆		◆								
	398 - 4QU		Digitalgruen met								◆		◆					
	40B - 2VU	43L	Capriyellow met									◆						



PORSCHE

POSIZIONAMENTO TARGHETTA:
interno vano ruota scorta o stampato sul libretto

```

XXXXXXXXXXXXXXXXXXXX
XXXXXX
  XXX L 3A8      XX  XXX
    XXXX        XX
XXX XXX XXX XXX XXX XXX XXX
XXX XXX XXX XXX XXX XXX XXX
XXX XXX XXX XXX   XXX XXX XXX
XXX XXX XXX XXX   XXX XXX
  
```

cod.colore

MODEL - MODELLO

COLOR CODE CODICE COLORE	CODICE ALTERNATIVO	COLOR NAME NOME COLORE	911	BOXSTER	CARRERA GT	CAYENNE
-----------------------------	-----------------------	---------------------------	-----	---------	------------	---------

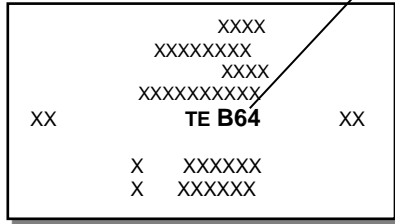
MET - MICA - PEARL	306		Atlantablau met	◆			
	39C	F8	Nachtblau perl	◆	◆		
	3A8	3A9	Lapisblau met	◆	◆		◆
	6B4	6B5	Sealgrau met	◆	◆	◆	
	92U	X1	Arktissilber met	◆	◆	◆	
	A7W	8E	Kristallsilber met				◆
	C9Z		Basalt schwarz perl	◆	◆	◆	◆
	D7Z	A7	Titan met				◆
	M1X		Prosecco met				◆
	M1W	Z6E	Jaramabeige met				◆
	M3W	E4	Cordobarot perl	◆	◆		◆
	M6W	G4	Jagdgruen perl	◆	◆		◆
	M6X		Dunkelolive perl				◆
	M7X		Atlasgrau met	◆	◆		
	W49		Zircon blu perl met	◆			
W54		Avussilver met	◆				

PASTELLI	041	A1	Black	◆	◆	◆	◆
	12H	12G / X4	Speedgelb	◆	◆	◆	
	84A	M3A / G1	Indischrot	◆	◆	◆	
	A5G		Meerblau				◆
	B9A		Carrara weiss	◆	◆		
	R9A		Sandweiss				◆
	Y87		Pink shoe	◆			



RENAULT

POSIZIONAMENTO TARGHETTA:
battuta porta lato passeggero



MODEL - MODELLO

COLOR CODE CODICE COLORE	COLOR NAME NOME COLORE
-----------------------------	---------------------------

CLIO	SPACE	KANGOO	LAGUNA	MASTER	MEGANE BERLINE	MEGANE COUPE' CABRIO	MEGANE ESTATE	SCENIC	TRAFIC	TWINGO	VEL SAVIS
------	-------	--------	--------	--------	----------------	----------------------	---------------	--------	--------	--------	-----------

A 19	Beige angora nacre met		◆					◆	◆	◆	◆		◆
B 14	Marron callisto nacre	◆											◆
B 64	Gris sideral perl		◆	◆	◆	◆							◆
B 65	Gris agathe nacre met	◆											
B 66	Gris eclipse met		◆		◆		◆	◆	◆	◆			◆
B 76	Rouge de feu nacre met	◆	◆		◆		◆	◆	◆	◆			
B 79	Rouge garance nacre				◆								◆
C 66	Gris beige nacre met			◆									
C 68	Gris shetland met									◆			
C 76	Rubens red pearl										◆		
D 11	Beige poivre met							◆					
D 33	Orange malaga met	◆											
D 37	Jaune automne nacre met									◆			
D 38	Orange sanguine nacre met	◆					◆						
D 40	Gypse nacre					◆							
D 44	Bleu odyssee nacre met	◆			◆								◆
D 47	Bleu orage nacre met		◆		◆					◆			◆
D 48	Bleu nautilus nacre met	◆											
D 49	Bleu ecosse met			◆									
D 61	Gris technique met						◆						
D 68	Midnight black mica										◆		
D 69	Gris platine met	◆											
D 70	Rouge syrah nacre									◆		◆	
D 75	Tomate nacre											◆	
D 92	Vert ocean perl	◆									◆		
D 96	Vert gyverny nacre met						◆		◆	◆			
D 97	Vert cuivre met						◆	◆	◆	◆			
D 98	Vert amazzone nacre met		◆		◆								
D 99	Vert citron met	◆		◆			◆						
F 41	Breeze blue met										◆		
F 43	Bleu encre nacre met						◆		◆	◆			
F 47	Bleu cyclade met	◆										◆	
F 92	Vert motu met			◆									
F 93	Uralmountain mica										◆		
F 96	Vert saule nacre met	◆										◆	
G 51	Vert fougere met									◆			
G 61	Bleu egee met								◆				
G 64	Star silver met										◆		

MET - MICA - PEARL



ROVER - MG ROVER

POSIZIONAMENTO TARGHETTA:
vano motore o battuta porta lato guida

cod.colore

XXXXXXXXXX	XXXXXXXX
XXXXXXXXXXXXXXXXXX	X XXX
XXXX XX	
XXXX XX	
XXX XX	XXXXXX
Paint CAQ Trim	XXX

MODEL - MODELLO

COLOR CODE CODICE COLORE	COLOR NAME NOME COLORE	25	45	75	MG TF	MG ZR	MG ZS	MG ZT	STREET WISE
-----------------------------	---------------------------	----	----	----	-------	-------	-------	-------	-------------

MET - MICA - PEARL	CAQ	Nightfire red mica	◆	◆			◆		◆
	CDX	Copper leaf red mica	◆	◆	◆			◆	
	GDH	Calypso gold mica	◆	◆		◆			
	GMN	White gold met			◆				
	JEL	Wedgwood blue mica			◆				
	JFM	Royal blue mica	◆	◆	◆	◆	◆	◆	◆
	JFV	Trophy blue mica				◆	◆	◆	◆
	JGA	Odissey pearl			◆				
	JGD	Oxygen blue met	◆						◆
	JYA	Seafrost blue mica	◆	◆					◆
	HES	Moonstone green met			◆				
	HFF	British racing green mica	◆	◆	◆	◆			◆
	HFJ	Arbour green met							◆
	HFW	Le mans green pearl				◆	◆	◆	◆
	HQM	Aqua marine mica							◆
	LEF	X power grey met				◆		◆	◆
	LQW	Antracite met				◆	◆	◆	◆
	MBB	Starlight silver met	◆	◆	◆			◆	◆
	MNX	Platinum silver met	◆	◆		◆	◆	◆	
	MUM	Zircon silver met							◆
PBT	Black pearl mica	◆	◆		◆		◆	◆	
	Tempest grey met							◆	

PASTELLI	CEB	Damson red			◆				
	CMU	Solar red	◆	◆		◆	◆	◆	◆
	FAR	Trophy yellow				◆	◆	◆	◆
	JQW	Midnight blue	◆	◆	◆				
	NDJ	Dover white	◆	◆	◆	◆			
	PMC	Raven black			◆				



SAAB

POSIZIONAMENTO TARGHETTA: Battuta
porta lato guida

MODEL - MODELLO

XXXXXX
XXXXXXX
XXXXXX
XXXXXX
Body Color
XXXX XXXX

268
XXX

cod.colore

9-3

9-3 CABRIO

9-5

9-5 WAGON

COLOR CODE
CODICE COLORE

COLOR NAME
NOME COLORE

MET - MICA - PEARL	268	Silver met	◆	◆	◆	◆
	279	Steelgrey met	◆	◆	◆	◆
	284	Merlot red pearl	◆		◆	◆
	286	Hazelnut met	◆		◆	◆
	288	Graphite green pearl	◆		◆	◆
	289	Rattan brown pearl	◆	◆	◆	◆
	290	Dk. Blue met	◆	◆	◆	◆
	291	Glacier blu met	◆	◆	◆	◆
	292	Lime yellow met		◆		
	293	Parchment silver met			◆	
	295	Smoke beige met			◆	
	296	Tendency teal met	◆		◆	

PASTELLI	170	Black	◆	◆	◆	◆
	278	Laser red	◆	◆	◆	◆
	283	Polar white	◆		◆	◆
	287	Dolphin grey	◆	◆	◆	◆
	294	Chilli red			◆	



SEAT

POSIZIONAMENTO TARGHETTA:
interno vano ruota di scorta
o stampato sul libretto

cod.colore

XXXXXXXXXXXXXXXXXXXX
XXXXXX
XXX **LS7U** XX XXX
XXXX XX
XXX XXX XXX XXX XXX XXX XXX XXX
XXX XXX XXX XXX XXX XXX XXX XXX
XXX XXX XXX XXX XXX XXX XXX
XXX XXX XXX XXX XXX XXX

MODEL - MODELLO

ALHAMBRA	ALTEA	AROSA	CORDOBA	IBIZA	LEON	TOLEDO
----------	-------	-------	---------	-------	------	--------

COLOR CODE CODICE COLORE	COMMERCIAL CODE CODICE COMMERCIALE	COLOR NAME NOME COLORE
-----------------------------	---------------------------------------	---------------------------

MET - MICA - PEARL	A7W	8E	Reflexsilver met	◆						
	C7V	F8	Blue anthrazit mica				◆	◆		
	C9Z	Z4	Magic black pearl	◆	◆	◆	◆	◆	◆	◆
	D5Q	P6	Shadow blue met	◆						
	D6S		Nordishgreen met	◆						
	S1R	Y7	Beige niebla met		◆				◆	◆
	S3P	F6	Rojo volcan perl met		◆			◆		
	S3W	D2	Rojosoberano perl				◆		◆	◆
	S5S	1G	Azul aniversario perlado				◆	◆	◆	◆
	S5T	H8	Azul polar met				◆	◆		
	S5V		Azul lluvia met perl		◆					
	S5Y	V6	Azul mar perlado met		◆					
	S6M	E6	Verde aqua met				◆	◆		
	S6N	N6	Verde merlin met				◆	◆	◆	◆
	S6R		Verde fresco met		◆					
	S7N	L1	Gris artic met		◆	◆	◆	◆	◆	◆
	S7T	N1	Gris tecno perl							◆
S7U	H2	Gris sombra perlado met	◆	◆	◆	◆	◆	◆		
S7X	Z5	Gris lava perlado met							◆	

PASTELLI	041	A1	Nero						◆	
	A5G	D3	Perlblau	◆						
	B9A	B4	Bianco candy	◆	◆	◆	◆	◆	◆	◆
	P3G	D8	Flash rot			◆	◆	◆	◆	◆
	S1H	1V	Amarillo ovni			◆		◆	◆	
	S1K	B1	Amarillo yo-yo			◆				
	S3H	9M	Rojo emocion		◆			◆		
	S5G	K5	Azul swing		◆		◆	◆	◆	
	S5L	J6	Azul canica			◆				
	S6G	7Y	Verde bola			◆				
	Y3D	G2	Tornadorot	◆						



SKODA

POSIZIONAMENTO TARGHETTA:
interno vano ruota di scorta o interno vano motore

XXXXXXXXXXXXXXXXXXXX
XXXXXX
XXX **9770** XX XXX
XXXX XX
XXX XXX XXX XXX XXX XXX XXX
XXX XXX XXX XXX XXX XXX XXX
XXX XXX XXX XXX XXX XXX XXX
XXX XXX XXX XXX XXX XXX

cod.colore

MODEL - MODELLO

FABIA

OCTAVIA

SUPERB

COLOR CODE
CODICE COLORE

COMMERCIAL CODE
CODICE COMMERCIALE

COLOR NAME
NOME COLORE

MET - MICA - PEARL	9102	1B	Diamantsilber met	◆	◆	◆
	9151	F7	Stone grey met	◆	◆	
	9152	W6	Titangrau met			◆
	9201	Q2	Sahara beige met		◆	◆
	9431	M5	Mystery blau met			◆
	9432	X9	Admiral blau met		◆	
	9460	D7	Blue magic perl	◆	◆	◆
	9461	P9	Nightfire blau met			◆
	9570	3Y	Naturgruen met	◆	◆	◆
	9596	M7	Agave gruen met		◆	
	9597	R9	Canadian gruen perl			◆
	9598	3K	Island gruen met		◆	
	9770	7Q	Cayenne orange pearl	◆	◆	
	9891	G8	Sensual rot met			◆
	9892	2L	Flamenco rot met		◆	
9901	U9	Graphite grau met		◆		
9910	1Z	Black magic perl	◆	◆	◆	

PASTELLI	1026	9P	Candyweiss	◆	◆	◆
	4402	W2	Laser blau	◆		
	4590	6D	Dynamicblau	◆	◆	
	4709	U5	Virtual blau			◆
	5110	5Y	Fantasygruen	◆		
	6260	8Q	Lemongelb	◆		
	8151	8T	Corrida rot	◆	◆	◆



swolf

POSIZIONAMENTO TARGHETTA: targhetta inesistente		MODEL - MODELLO			
		CABRIO	COUPE'	ROADSTER	FOR FOUR
COLOR CODE CODICE COLORE	COLOR NAME NOME COLORE				

MET - MICA - PEARL	CA0L	Speed silver met	◆			
	C44L	Bay grey met	◆	◆		◆
	C48L	Tridion silber met			◆	
	C50L	Riversilver met	◆	◆	◆	◆
	C58L	Champaign remix met			◆	
	C59L	Glance grey met			◆	
	C80L	Starlight silver met				◆
	C85L	Star blue perl	◆	◆	◆	◆
	C92L	Melon green met				◆
	C93L	Deep green met				◆
	C94L	Titangrau met matt	◆	◆		
	C98L	Dark grey strukture matt	◆	◆		
	C99L	Star blue met	◆		◆	◆
	Flame red met				◆	

PASTELLI	C04L	Lite white	◆	◆		
	C21L	Jack black	◆	◆	◆	◆
	C36L	Phat red	◆	◆		
	C43L	Stream green	◆	◆		
	C47L	Uni schwarz neu	◆	◆		
	C55L	Jet black	◆	◆	◆	
	C56L	Spice red			◆	
	C57L	Shine yellow			◆	
	C67L	Phat red				◆
	C68L	Graphite blu				◆
	C69L	Ice white				◆



SSANG YONG

POSIZIONAMENTO TARGHETTA:
interno vano motore o portellone posteriore

MODEL - MODELLO

XXXXXXXXXXXXXXXXXXXXXX	
XXXXXXXXXXXXXXXXXXXXXX	
XXXXXX	XX
XXXXXX	XX
XXXXXX	XX
Body Paint Color	LAK
XXXX XX XXXXXXXX	

cod.colore

KORANDO

REXTON

COLOR CODE
CODICE COLORE

COLOR NAME
NOME COLORE

MET - MICA - PEARL	70U	Red rock mica	◆	◆
	AAW	Urban grey met	◆	◆
	BAF	Prisma blue met	◆	
	BAG	Metro blue met	◆	◆
	GAJ	Safari green met	◆	◆
	LAK	Black met	◆	◆
	PAD	Grand purple met	◆	
	RAC	Flum red mica	◆	
	SAE	Techno silver met	◆	◆
	SAF	Fine silver met	◆	

PASTELLI	WE	Grand white	◆	◆
-----------------	----	-------------	---	---



SUBARU

POSIZIONAMENTO TARGHETTA:
interno vano motore
o battuta porta lato guida

cod.colore

XXXXXXXXXXXXXXXXXXXX
XXXXXXX XX
XXXXX XXXX XXX XXXXXXXXXXXX
Color Code **01G** XXXXXXXX

cod.colore

XXXXXXXXXXXXXXXXXXXXXXXXXXXX
XXXXXXXXXXXXXXXXXXXXXXXXXXXX
XXXX XX
XXXX XX
X XXX XX
X XXX XX

XXXX XXXXXX
Engine XXXXX **22W** XX

MODEL - MODELLO

FORESTER

G3X JUSTY

IMPREZA

LEGACY

OUTBACK

COLOR CODE
CODICE COLORE

COLOR NAME
NOME COLORE

MET - MICA - PEARL	Z2S	Silky silver met		◆		
	Z7B	Adriatic blue met		◆		
	ZD8	Turquoise green met		◆		
	ZF2	Sapphire blue 2 met		◆		
	ZU1	Medium silver met		◆		
	01G	Premium silver met	◆		◆	
	02C	World rally blue mica			◆	
	18L - 15K	Graphite black mica	◆		◆	
	22W	Red met	◆			
	23W	Reddish blue met			◆	
	29W - 33F	Dark green mica			◆	◆
	32J - 38F	Obsidian black pearl				◆
	33A	Atlantic blue pearl				◆
	33J	Garnet red pearl				◆
	35J	Regal blue pearl				◆
	36J	Arctic white pearl				◆
39D	Brilliant silver met				◆	
39J	Champagne gold met				◆	
93H	Champagne gold met		◆			

PASTELLI	Z6K	Mimosa yellow		◆		
	ZR8	Bright red 4		◆		
	22G	Bright red 3			◆	
	26U	Superior white		◆		
	51E	Pure white			◆	

BICOLORI	3M1	29W + 35S				◆
	3M2	36J + 35S				◆
	3M4	39J + 35S				◆
	2C2	22W + 26D	◆			
	2C3	23W + 26D	◆			
	2C6	29W + 26D	◆			
	2G1	18L + 26D	◆			
	2L6	51E + 26D	◆			
	2L7	01G + 26D	◆			



SUZUKI

POSIZIONAMENTO TARGHETTA:
interno vano motore o portellone posteriore

cod.colore

SUZUKI MOTOR CORPORATION XXXXXXXXXXXX XXXXXXXXXXXX XXXX XXXX XX XX	
TYPE ENGINE	COLOR Z5K XXXXXXXXXX

MODEL - MODELLO

ALTO	GRAND VITARA	IGNIS	JIMNY	LIANA	VITARA	WAGON-R
------	--------------	-------	-------	-------	--------	---------

COLOR CODE
CODICE COLORE

COLOR NAME
NOME COLORE

MET - MICA - PEARL	Color Code	Color Name	ALTO	GRAND VITARA	IGNIS	JIMNY	LIANA	VITARA	WAGON-R
	Z1Z	Sapphire blue met	◆		◆				
	Z2J	Cyprus blue met		◆	◆	◆	◆		
	Z2S	Silky silver met	◆	◆	◆	◆	◆		
	Z2T	Grove green perl		◆		◆	◆		
	Z2U	Cat's eye blue met		◆		◆	◆		
	Z7B	Adriatic blue met			◆				◆
	Z7T	White pearl					◆		◆
	Z9J	Platinum silver met		◆				◆	
	ZA4	Cool beige met		◆			◆		
	ZAK	Beam blue pearl	◆						
	ZAM	Midnight black mica	◆						
	ZC4	Medium green pearl		◆				◆	
	ZC5	Indigo blue met		◆				◆	
	ZD8	Turquoise green met			◆				◆
	ZE9	Lake blue met					◆		
	ZJ2	Riviera red met	◆						
	ZJ3	Bluish black 3 pearl		◆	◆		◆		◆
	ZJ5	Cool silver met	◆						
	ZJ6	Sapphire blue 3 met	◆						
ZU1	Medium silver met			◆					
ZY1	Breezing green met							◆	
ZY3	Olive grey met		◆					◆	
ZY6	Cactus green pearl					◆			
ZY8	Shinning red pearl					◆			
ZZ1	Blueish grey met	◆							

PASTELLI	Color Code	Color Name	ALTO	GRAND VITARA	IGNIS	JIMNY	LIANA	VITARA	WAGON-R
	1SC	Satin black	◆	◆				◆	
	26U	Superior white	◆	◆	◆	◆	◆	◆	◆
	Z1E	Naples yellow			◆		◆		
	Z6K	Mimosa yellow							◆
	Z9F	Bright white		◆				◆	
	Z9T	Bright red 2	◆	◆	◆		◆		◆
	ZB6	Brown	◆						
	ZR8	Bright red 4			◆				◆
ZY2	Brilliant yellow			◆		◆		◆	

PARAURTI

1VN - 0DE - Y26 - Z0N - Z2S - ZA4



TATA

POSIZIONAMENTO CODICE COLORE:
stampato sul libretto

MODEL - MODELLO

INDICA

PICK-UP

SAFARI

COLOR CODE
CODICE COLORE

COLOR NAME
NOME COLORE

	COLOR CODE CODICE COLORE	COLOR NAME NOME COLORE	INDICA	PICK-UP	SAFARI
MET - MICA - PEARL	TAT 205	Sunshine gold met	◆		
	TAT 302	Indiana red perl	◆		
	TAT 303	Mica burning red mica		◆	◆
	TAT 511	Fiji blue met		◆	◆
	TAT 520	Stone blue met	◆		
	TAT 528	Oceana blue met	◆		
	TAT 615	Timber green met		◆	◆
	TAT 616	Acqua green met	◆		
	TAT 717	Artic silver met	◆		
	TAT 719	Silver mist met		◆	◆
	TAT 898	Pearlescent white met			◆
	TAT 907	Black mica	◆		
PASTELLI	TAT 902	Artic white		◆	
	TAT 903	Mint white	◆		



VOLKSWAGEN

POSIZIONAMENTO TARGHETTA:

interno vano ruota di scorta o stampato sul libretto

cod.colore

```

XXXXXXXXXXXXXXXXXXXX
XXXXXX
  XXX LB7Z   XX   XXX
    XXXX     XX
  XXX XXX XXX XXX XXX XXX XXX XXX
  XXX XXX XXX XXX XXX XXX XXX XXX
  XXX XXX XXX XXX   XXX XXX XXX
  XXX XXX XXX XXX   XXX XXX
  
```

MODEL - MODELLO

COLOR CODE CODICE COLORE	COD. COMMERCIALE	COLOR CODE NOME COLORE	BORA	GOLF	GOLF VARIANT	LUPO	NEW BEETLE	NEW BEETLE CABRIO	PASSAT	PHAETON	POLO	SHARAN	TOJAREG	TOURAN
-----------------------------	------------------	---------------------------	------	------	--------------	------	------------	-------------------	--------	---------	------	--------	---------	--------

			BORA	GOLF	GOLF VARIANT	LUPO	NEW BEETLE	NEW BEETLE CABRIO	PASSAT	PHAETON	POLO	SHARAN	TOJAREG	TOURAN	
MET - MICA - PEARL	A1W	1W	Storm beige met	◆		◆			◆						
	A3W	K7	Red spice met		◆	◆								◆	
	A5M	63	Mercato blau met								◆				
	A5W	5Z	Ravenna blau met	◆				◆			◆		◆		
	A5X	K2	Divingblue met											◆	
	A6Q	W3	Sage green met		◆	◆									
	A6S	S4	Science green met								◆				
	A7S		Stonehengegrey met						◆				◆		
	A7T		United grey met		◆	◆									
	A7W	8E	Reflex silber met	◆	◆	◆	◆	◆	◆			◆	◆	◆	◆
	A7X	Q8	Bambusgrey met												◆
	B3Y	Q7	Colorado rot perl											◆	
	B4V		Samoa perl						◆						
	B5N	7D	Indigo blau perl	◆		◆						◆	◆		◆
	B5Q	V8	Speed blue met					◆	◆						
	B5R	6X	Deep blue perl								◆				
	B5S	5A	Silberblau met							◆				◆	
	B5W	2Z	Petrol perl							◆					
	B6W	9Y	Piniengruen perl							◆					
	B6X	V7	Alaska gruen perl					◆	◆						
	B7Z	X1	Satin silver met										◆		
	C3W	R8	Rosewoodred perl									◆			
	C3X	9W	Muranorot perl	◆		◆						◆			
	C5F		Grigio blu graphite perl		◆	◆				◆					
	C5G	W1	Blu coastal perl		◆	◆									
	C5J		Laser blue perl		◆	◆									
	C5Q	H1	Amazonasgreen perl												◆
	C5S	R4	Apassionata bleu heliochrom perl								◆				
	C5W	7E	Blueathmosphere perl										◆		
	C5X	8J	Inkyblua perl							◆					
	C6M	T3	Bright green mica			◆							◆		
	C6W	8F	Greencollection perl	◆		◆							◆		
	C6X	8Z	Oceanic grun perl	◆		◆						◆			
	C7V	F8	Blue anthrazit mica	◆		◆	◆					◆			
C7W	S8	Papillionsilver heliochrom perl			◆					◆					
C9Y		Luxury black perl								◆					
C9Z	Z4	Black magic perl	◆	◆	◆		◆	◆	◆		◆	◆	◆	◆	
D1W	D1	Wheitbeige met	◆	◆	◆				◆			◆	◆		
D5Q	P6	Shadow bleu perl	◆	◆	◆				◆			◆	◆		
D5W	N2	Malibu blue met			◆										
D5X	H3	Trend blu met	◆												
D6S		Nordishgruen met							◆			◆			
D6W	E5	Venziengruen perl											◆		
D6X	M6	Schilfgruen met											◆		
D7U	M3	Offroad grey perl											◆		
D7V		Silbergrau met				◆									
D7W	2A	Urban gray met							◆		◆	◆			
D7X	2R	Platinum grey met				◆	◆							◆	



VOLVO

POSIZIONAMENTO TARGHETTA:
interno vano motore

MODEL - MODELLO

X*XXX*XX	XX	cod.colore
XXXXXXXXXXXXXXXXXXXXXX	XXXX	
XXXX XX	189-12	
XXXX XX		
XXXX XX		
XXXX XX		

COLOR CODE CODICE COLORE	COLOR NAME NOME COLORE	C70	S 40	S 60	S 80	V 40	V 50	V 70	XC 70	XC 90
------------------------------------	----------------------------------	-----	------	------	------	------	------	------	-------	-------

MET - MICA - PEARL	329	Pure silver met		◆			◆			
	417	Nautic blue perl	◆		◆	◆			◆	◆
	426	Silver sand met	◆	◆	◆	◆	◆	◆	◆	◆
	443	Moondust silver met	◆		◆					
	446	Deep ginger met			◆	◆			◆	◆
	447	Scarab green mica			◆	◆			◆	◆
	449	Old grey met		◆	◆	◆	◆	◆	◆	
	450	Bright blue met			◆	◆			◆	
	451	Yellow gold met	◆		◆					
	452	Black sapphire pearl	◆	◆	◆	◆	◆	◆	◆	◆
	453	White pearl				◆				
	454	Ruby red pearl	◆	◆	◆	◆	◆	◆	◆	◆
	455	Titanium grey met	◆	◆	◆	◆	◆	◆	◆	
	456	Crystal green met				◆				◆
	459	Dawn blue met		◆	◆		◆	◆	◆	
	461	Sky blue met	◆	◆			◆	◆		
	462	Flint grey met		◆			◆	◆		
	463	Black currant pearl		◆			◆	◆		
464	Safari green met		◆			◆	◆			
465	Cedar green pearl		◆			◆	◆			
466	Barents blue met		◆			◆	◆			

PASTELLI	019	Black	◆		◆	◆		◆	◆	◆
	189	White	◆							
	243	Dark blue		◆			◆			
	249	New white		◆			◆			
	250	New red		◆			◆			
	612	Passion red	◆		◆			◆	◆	
	613	Deep blue			◆	◆		◆	◆	
	614	Ice white			◆	◆		◆	◆	◆
	616	Dark lilac		◆			◆	◆		